

～新築分譲住宅～
モデルハウス



アセットプラン トミナガ株式会社

asset plan tommy

完成見学会
現地販売会

開催!!

7月29日(日)

Open 9:00～Close 17:00



LIFE INFORMATION

- * 最寄駅 東武東上線 男衾駅 徒歩20分
- * 男衾小・中学校 徒歩10分
- * スーパーマーケット ベイシア男衾店 車10分

土地 61.5坪 建物 35.4坪

2,580万円より

国からの補助金100万円取得により

販売価格 2,480万円

見学会開催場所 寄居町大字牟礼1514番11

～見学会のみどころ～

- ◆白と黒のコントラストでスタイリッシュ生活!
- ◆続間の和室の戸を開ければ28帖の広々空間!
- ◆憧れの対面キッチン!
- ◆メーターモジュール仕様でお風呂も廊下も広々!

7月29日以降でも、お電話頂ければいつでもご案内致します。

お気軽にご連絡下さい!!

☎ 048-581-8905

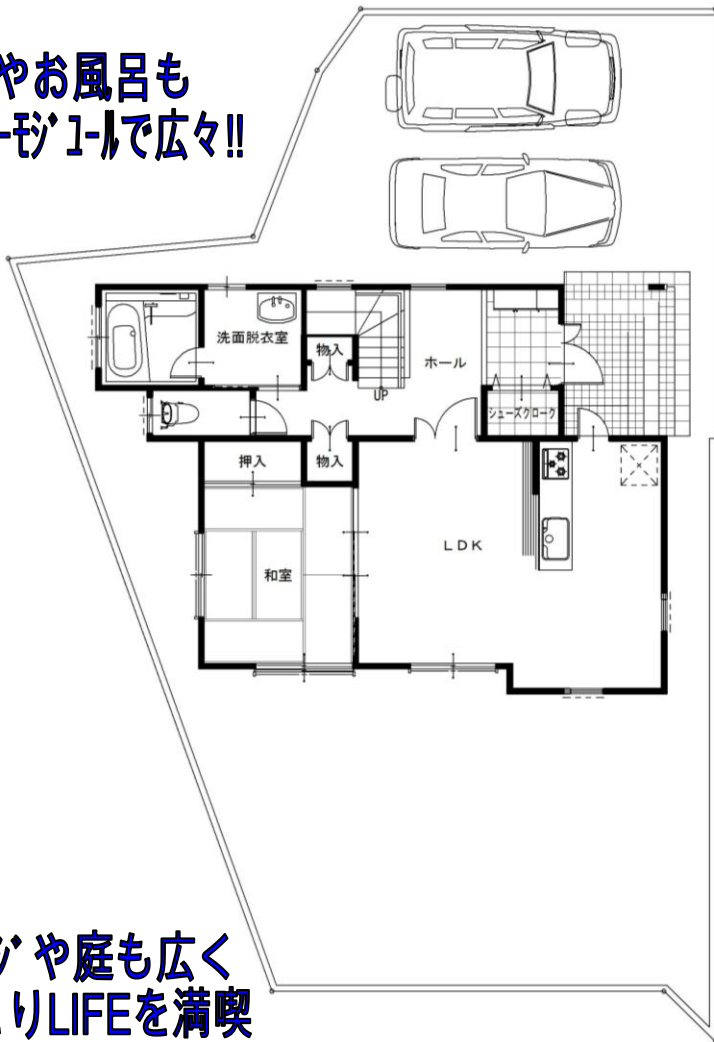
土地61.5坪 建物35.4坪

2,480万円

好評分譲中!

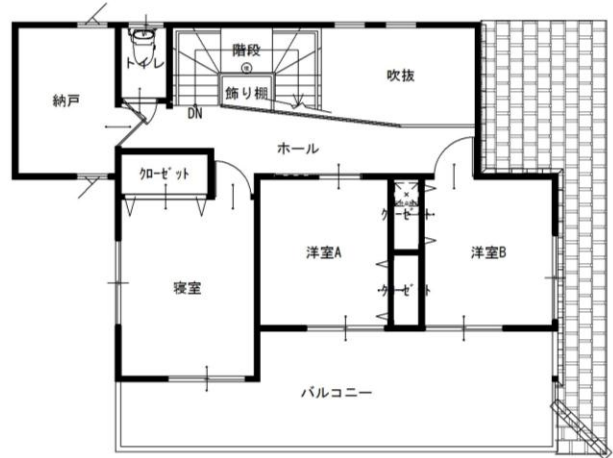
ゆったり、くつろげる 快適な家

◆廊下やお風呂も
メーターで広々!!



◆ガレージや庭も広く
ゆとりLIFEを満喫

- ◆玄関にはシューズボックスも付いててスリ!!
- ◆玄関は吹抜けで明るく快適
- ◆不足しがちな収納も廊下に2ヶ所でスリ生活



- ◆1階は広々リビング LDK20帖
- ◆続間の和室の戸を開ければ28帖の超広々空間出現
- ◆2階にも広々納戸付き
- ◆全部屋シューズボックス付きでゆとりある生活を

～国が認めた長寿命な家～

- ◆長期優良住宅 認定住宅!
- ◆高耐震構造(耐震等級 3)
- ◆高気密・高断熱の省エネ住宅
- ◆経済的なオール電化住宅

国からの補助金
100万円を取得!!

～外張り断熱の家～

- ～冷蔵庫のように建物全体を断熱材で囲う、アキレスの外張り断熱工法を採用～
- * 長期に渡って断熱性・気密性に優れた住宅を実現
- * 部屋間の温度差が少なく、ヒートショックを防止

～高気密の家～

- * 気密・断熱性能の高いアルミと樹脂の複合サッシ&気密・断熱性能の高い玄関ドアを組合せることで高気密で快適な住宅を実現しました。
- * 外張り断熱工法の住宅は全棟気密測定を行い、こちらのモデル

～高耐震の家～

- * 長期優良住宅の家は全棟、構造計算を実施し安心・安全の住宅を提供します。また、木と木の接合部を構造計算により出された値に適合した金物で接合することで高い強度を実現しています。

～オール電化住宅～

- * 給湯器はエコキュートで、昼間の約1/3の割安な夜間電力を使ってお湯を沸かすので、光熱費を大幅に節約!!



HPアドレス <http://www.e-tommy.jp>

アセットプラン トミナガ株式会社

〒369-1225 埼玉県大里郡寄居町西ノ入2949-1

【建設業免許 埼玉県知事 (般-22) 59980 号】

【宅建業免許 埼玉県知事 (4) 第 17979 号】

☎ 048-581-8905 F 048-581-8945

✉ ap@e-tommy.jp