

# 千代田町 舞木 分譲開始

3区画全戸南道路向き！

## CONCEPT



群馬の寒さと風の強さ冷たさ、  
諦めていませんか？  
このモデルハウスを見れば  
解決するかもしれません。  
見比べてください  
「外張り断熱の性能」

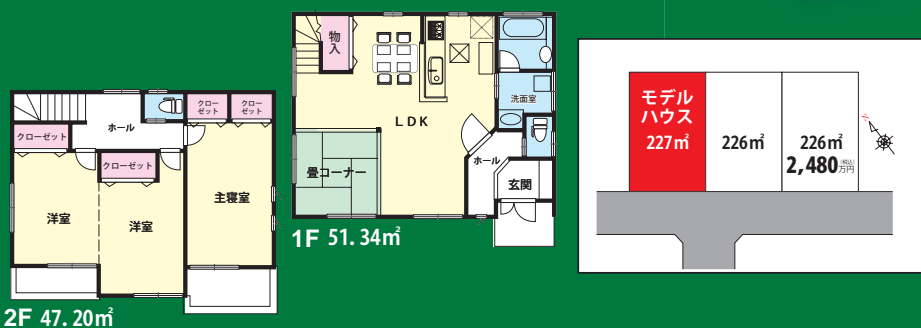
- ・外張り断熱、地熱活用の家
- ・明るく開放感いっぱいのホール
- ・こだわりのシューズクロークとアウトドアクローク
- ・大空間リビングはご友人をお呼びしてのホームパーティー会場に
- ・2階には大きな吹き抜け
- ・勾配天井でロフト付きの洋室も

## 挑戦！

暖冷房光熱費削減。

太陽光サンサン

光熱費節約の家



この家を建てた場合  
合計 98.54㎡(29.93坪)

# 2,480 (税込) 万円～

### Life information

西小学校(通学校) ……約350m(徒歩約5分) 千代田町役場 ……約980m(徒歩約13分) 町民プラザ ……約770m(徒歩約10分)  
千代田中学校(通学校) ……約920m(徒歩約12分) 群馬銀行 ……約870m(徒歩約11分) 千代田医院 ……約720m(徒歩約9分)  
西幼稚園 ……約500m(徒歩約7分) 町民体育館 ……約980m(徒歩約13分) JUST ……約620m(徒歩約8分)



○物件概要 ■所在地/邑楽郡千代田町舞木2601番 ■都市計画/市街化区域 ■用途地域/第1種低層住居専用地域 ■地目/畑 ■建ぺい率/40% ■容積率/80% ■総面積/680㎡ ■販売面積/226㎡(2区画) ~227㎡(1区画) ■総販売区画数/3区画 ■販売価格/900万円(3区画) ■設備/東京電力・公営水道・プロパンガス・公共下水道 ■道路/公道南側6.0m ※農地法第5条の届出が必要になります。 ■売主/アセットプラントミナガ株式会社 ■宅建取引免許/埼玉県知事(3)第17979号 ■手付金の保全措置/手付金等は5%以下且つ1,000万円以下の場合講じておりません。 ■広告有効期限/平成20年6月末日 ■広告制作中に売却のありはご容赦下さい。 ■図面と現状に違いがある場合は現状を優先にてご了承ください。

**a** アセットプラン トミナガ株式会社  
sset plan tommy

ナショナル テクノストラクチャー施工認定店  
宅地建物取引資格 埼玉県知事(3)第17979号  
建設業許可 埼玉県知事許可 (般-17)第59980号  
〒369-1225 埼玉県大里郡寄居町大字西ノ入2949-1  
FAX. 048-581-8474

ホームページ公開中 → <http://www.e-tommy.jp>

0120  
FreeDial

0120-00-6936